

Tahap 1 menentukan outcome

Cara menentukan outcome

- a Mandat/Tugas dan Fungsi
- b Permasalahan yang dihadapi
- c Ekspektasi atau harapan masyarakat dan stake holder

Masyarakat mengekspektasi Peran Pemerintah Kecamatan yang Lebih Optimal

Trik menentukan outcome

- 1 Outcome harus dirumuskan dengan kesepakatan bersama
- 2 Outcome instansi harus menggambarkan hasil yang strategis
- 3 Outcome tidak harus ketiga faktor pembentuk diatas, namun umumnya bisa saling terkait
- 4 Jika outcome strategis bukan final outcome atau intermediate outcome maka instansi harus melihat kembali kebenaran dari kinerja outcome tersebut

Tahap 1 Menentukan outcome Pemerintah Kecamatan

Terwujudnya Tata Kelola Pemerintah Kecamatan yang Baik

Tahap 2

identifikasi CSF yang dibutuhkan untuk mencapai kinerja

Trik menentukan CSF

- 1 CSF menggambarkan isu faktual
- 2 CSF menggambarkan kebutuhan mencapai kinerja dimasa mendatang
- 3 CSF mempertimbang perubahan lingkungan
- 4 Pastikan CSF adalah sebab atau cara dan outcome adalah akibat atau hasil

	CSF Tata Kelola Pemerintah Kecamatan yang Baik	Kondisi yang diperlukan
1	Belum Optimalnya Fasilitasi Pelayanan Masyarakat	1. Meningkatnya Fasilitasi Pelayanan Masyarakat
1	Belum Optimalnya Fasilitasi Pemberdayaan Masyarakat	2. Meningkatnya Fasilitasi Pemberdayaan Masyarakat
1	Belum Optimalnya Tingkat Kondusifitas Wilayah Kecamatan	3. Meningkatnya Ketentraman dan Ketertiban Umum di Wilayah Kecamatan
1	Belum Optimalnya Kualitas Penyelenggaraan Pemerintahan Umum dan Pemerintahan Desa	4. Meningkatnya Penyelenggaraan Pemerintahan Desa

Seksi Pelayanan & Kessos
dan Seksi Pembermas
Seksi Trantibum
Seksi Pemerintahan dan Seksi Pembangunan

Tahap 3

Uraikan CSF ke kondisi antara sampai kondisi paling teknis atau operasional

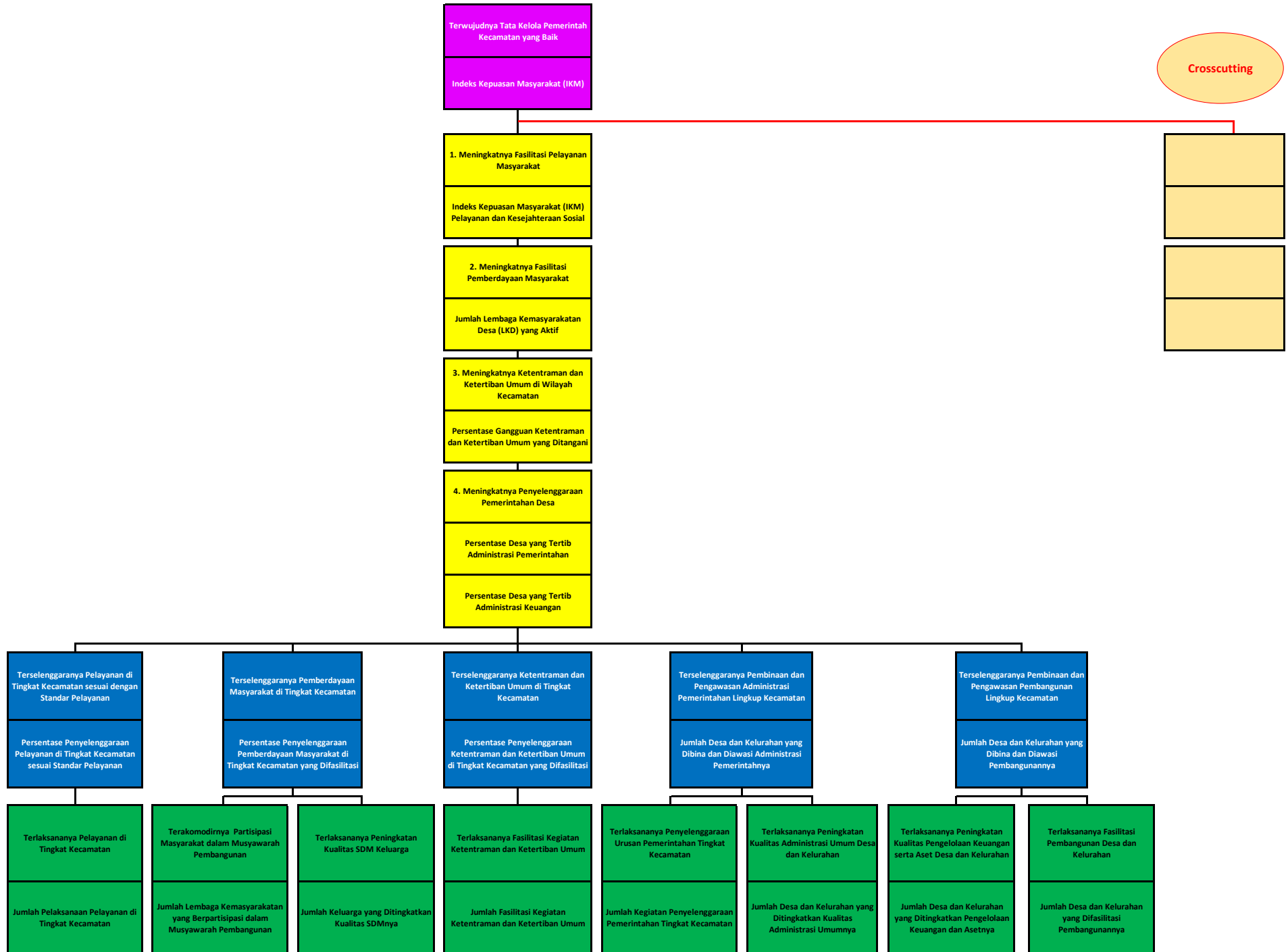
- 1 trik menguraikan kondisi antara sampai ke kondisi operasional (sebagai bahan menyusun pohon kinerja)
- 2 jangan kaitkan dulu dengan komponen perencanaan
- 3 jangan kaitkan dulu dengan sotk eksisting
- 4 jangan kaitkan dulu dengan nama program atau kegiatan
- 5 jangan kaitkan dulu dengan anggaran
- 6 identifikasi adanya crosscutting dengan organisasi lain
- 7 jangan redundansi atau kondisi dituangkan berulang kali
- 8 cek lagi siapa tahu alpa menentukan kondisi anantara yang urgen
- 9 eliminasi variabel yg tidak memiliki pengaruh besar

CSF yang sudah dirubah ke bahasa kondisi pada tahap 2	Kondisi yang diperlukan (kondisi antara sampai kondisi paling operasional)	Keterangan
1. Meningkatnya Fasilitas Pelayanan Masyarakat	Terselenggaranya Pelayanan di Tingkat Kecamatan sesuai dengan Standar Pelayanan	kondisi antara
	Terlaksananya Pelayanan di Tingkat Kecamatan	kondisi operasional
2. Meningkatnya Fasilitas Pemberdayaan Masyarakat	Terselenggaranya Pemberdayaan Masyarakat di Tingkat Kecamatan	kondisi antara
	Terakomodirnya Partisipasi Masyarakat dalam Musyawarah Pembangunan	kondisi operasional
	Terlaksananya Peningkatan Kualitas SDM Keluarga	kondisi operasional
3. Meningkatnya Ketentraman dan Ketertiban Umum di Wilayah	Terselenggaranya Ketentraman dan Ketertiban Umum di Tingkat Kecamatan	kondisi antara
	Terlaksananya Fasilitas Kegiatan Ketentraman dan Ketertiban Umum	kondisi operasional
4. Meningkatnya Penyelenggaraan Pemerintahan Desa	Terselenggaranya Pembinaan dan Pengawasan Administrasi Pemerintahan Lingkup Kecamatan	kondisi antara
	Terlaksananya Penyelenggaraan Urusan Pemerintahan Tingkat Kecamatan	kondisi operasional
	Terlaksananya Peningkatan Kualitas Administrasi Umum Desa dan Kelurahan	kondisi operasional
	Terselenggaranya Pembinaan dan Pengawasan Pembangunan Lingkup Kecamatan	kondisi antara
	Terlaksananya Peningkatan Kualitas Pengelolaan Keuangan serta Aset Desa dan Kelurahan	kondisi operasional
	Terlaksananya Fasilitas Pembangunan Desa dan Kelurahan	kondisi operasional

Tahap 4 merumuskan indikator kinerja

Rujukan Tahapan	Kinerja	Indikator Kinerja	Keterangan
Tahap 1	Terwujudnya Tata Kelola Pemerintah Kecamatan yang Baik	Indeks Kepuasan Masyarakat (IKM)	kinerja strategis skpd
Tahap2	1. Meningkatnya Fasilitasi Pelayanan Masyarakat	Indeks Kepuasan Masyarakat (IKM) Pelayanan dan Kesejahteraan Sosial	kinerja strategis
Tahap3	Terselenggaranya Pelayanan di Tingkat Kecamatan sesuai dengan Standar Pelayanan	Persentase Penyelenggaraan Pelayanan di Tingkat Kecamatan sesuai Standar Pelayanan	Kinerja taktikal immediate
Tahap 3	Terlaksananya Pelayanan di Tingkat Kecamatan	Jumlah Pelaksanaan Pelayanan di Tingkat Kecamatan	kinerja operasional
Tahap2	2. Meningkatnya Fasilitasi Pemberdayaan Masyarakat	Jumlah Lembaga Kemasyarakatan Desa (LKD) yang Aktif	kinerja strategis
Tahap3	Terselenggaranya Pemberdayaan Masyarakat di Tingkat Kecamatan	Persentase Penyelenggaraan Pemberdayaan Masyarakat di Tingkat Kecamatan yang Difasilitasi	Kinerja taktikal immediate
Tahap 3	Terakomodirnya Partisipasi Masyarakat dalam Musyawarah Pembangunan	Jumlah Lembaga Kemasyarakatan yang Berpartisipasi dalam Musyawarah Pembangunan	kinerja operasional
Tahap 3	Terlaksananya Peningkatan Kualitas SDM Keluarga	Jumlah Keluarga yang Ditingkatkan Kualitas SDMnya	kinerja operasional
Tahap2	3. Meningkatnya Ketentraman dan Ketertiban Umum di Wilayah Kecamatan	Persentase Gangguan Ketentraman dan Ketertiban Umum yang Ditangani	kinerja strategis
Tahap3	Terselenggaranya Ketentraman dan Ketertiban Umum di Tingkat Kecamatan	Persentase Penyelenggaraan Ketentraman dan Ketertiban Umum di Tingkat Kecamatan yang Difasilitasi	Kinerja taktikal immediate
Tahap 3	Terlaksananya Fasilitasi Kegiatan Ketentraman dan Ketertiban Umum	Jumlah Fasilitasi Kegiatan Ketentraman dan Ketertiban Umum	kinerja operasional
Tahap2	4. Meningkatnya Penyelenggaraan Pemerintahan Desa	Persentase Desa yang Tertib Administrasi Pemerintahan	kinerja strategis
Tahap3	Terselenggaranya Pembinaan dan Pengawasan Administrasi Pemerintahan Lingkup Kecamatan	Jumlah Desa dan Kelurahan yang Dibina dan Diawasi Administrasi Pemerintahnya	Kinerja taktikal immediate
Tahap 3	Terlaksananya Penyelenggaraan Urusan Pemerintahan Tingkat Kecamatan	Jumlah Kegiatan Penyelenggaraan Pemerintahan Tingkat Kecamatan	kinerja operasional
Tahap 3	Terlaksananya Peningkatan Kualitas Administrasi Umum Desa dan Kelurahan	Jumlah Desa dan Kelurahan yang Ditingkatkan Kualitas Administrasi Umumnya	kinerja operasional
Tahap2	4. Meningkatnya Penyelenggaraan Pemerintahan Desa	Persentase Desa yang Tertib Administrasi Keuangan	kinerja strategis
Tahap3	Terselenggaranya Pembinaan dan Pengawasan Pembangunan Lingkup Kecamatan	Jumlah Desa dan Kelurahan yang Dibina dan Diawasi Pembangunannya	Kinerja taktikal immediate
Tahap 3	Terlaksananya Peningkatan Kualitas Pengelolaan Keuangan serta Aset Desa dan Kelurahan	Jumlah Desa dan Kelurahan yang Ditingkatkan Pengelolaan Keuangan dan Asetnya	kinerja operasional
Tahap 3	Terlaksananya Fasilitasi Pembangunan Desa dan Kelurahan	Jumlah Desa dan Kelurahan yang Difasilitasi Pembangunannya	kinerja operasional

POHON KINERJA KECAMATAN



Tahap 5 menerjemahkan pohon kinerja ke komponen perencanaan dan kinerja jabatan

Rujukan Tahapan	Kinerja	Indikator Kinerja	Keterangan		
Tahap 1	Terwujudnya Tata Kelola Pemerintah Kecamatan yang Baik	Indeks Kepuasan Masyarakat (IKM)	kinerja strategis skpd	tujuan skpd	pk camat
Tahap2	1. Meningkatnya Fasilitasi Pelayanan Masyarakat	Indeks Kepuasan Masyarakat (IKM) Pelayanan dan Kesejahteraan Sosial	kinerja strategis	sasaran pertama	pk kasi pelayanan dan kessos
Tahap3	Terselenggaranya Pelayanan di Tingkat Kecamatan sesuai dengan Standar Pelayanan	Persentase Penyelenggaraan Pelayanan di Tingkat Kecamatan sesuai Standar Pelayanan	Kinerja taktikal immediate	sasaran kegiatan	
Tahap 3	Terlaksananya Pelayanan di Tingkat Kecamatan	Jumlah Pelaksanaan Pelayanan di Tingkat Kecamatan	kinerja operasional	sasaran sub kegiatan	pk pelaksana/jf
Tahap2	2. Meningkatnya Fasilitasi Pemberdayaan Masyarakat	Jumlah Lembaga Kemasyarakatan Desa (LKD) yang Aktif	kinerja strategis	sasaran kedua	pk kasi pembermas
Tahap3	Terselenggaranya Pemberdayaan Masyarakat di Tingkat Kecamatan	Persentase Penyelenggaraan Pemberdayaan Masyarakat di Tingkat Kecamatan yang Difasilitasi	Kinerja taktikal immediate	sasaran kegiatan	
Tahap 3	Terakomodirnya Partisipasi Masyarakat dalam Musyawarah Pembangunan	Jumlah Lembaga Kemasyarakatan yang Berpartisipasi dalam Musyawarah Pembangunan	kinerja operasional	sasaran sub kegiatan	pk pelaksana/jf
Tahap 3	Terlaksananya Peningkatan Kualitas SDM Keluarga	Jumlah Keluarga yang Ditingkatkan Kualitas SDMnya	kinerja operasional	sasaran sub kegiatan	pk pelaksana/jf
Tahap2	3. Meningkatnya Ketentraman dan Ketertiban Umum di Wilayah Kecamatan	Persentase Gangguan Ketentraman dan Ketertiban Umum yang Ditangani	kinerja strategis	sasaran ketiga	pk kasi trantibum
Tahap3	Terselenggaranya Ketentraman dan Ketertiban Umum di Tingkat Kecamatan	Persentase Penyelenggaraan Ketentraman dan Ketertiban Umum di Tingkat Kecamatan yang Difasilitasi	Kinerja taktikal immediate	sasaran kegiatan	
Tahap 3	Terlaksananya Fasilitasi Kegiatan Ketentraman dan Ketertiban Umum	Jumlah Fasilitasi Kegiatan Ketentraman dan Ketertiban Umum	kinerja operasional	sasaran sub kegiatan	pk pelaksana/jf
Tahap2	4. Meningkatnya Penyelenggaraan Pemerintahan Desa	Persentase Desa yang Tertib Administrasi Pemerintahan	kinerja strategis	sasaran keempat	pk kasi pemerintahan
Tahap3	Terselenggaranya Pembinaan dan Pengawasan Administrasi Pemerintahan Lingkup Kecamatan	Jumlah Desa dan Kelurahan yang Dibina dan Diawasi Administrasi Pemerintahnya	Kinerja taktikal immediate	sasaran kegiatan	
Tahap 3	Terlaksananya Penyelenggaraan Urusan Pemerintahan Tingkat Kecamatan	Jumlah Kegiatan Penyelenggaraan Pemerintahan Tingkat Kecamatan	kinerja operasional	sasaran sub kegiatan	pk pelaksana/jf
Tahap 3	Terlaksananya Peningkatan Kualitas Administrasi Umum Desa dan Kelurahan	Jumlah Desa dan Kelurahan yang Ditingkatkan Kualitas Administrasi Umumnya	kinerja operasional	sasaran sub kegiatan	pk pelaksana/jf
Tahap2	4. Meningkatnya Penyelenggaraan Pemerintahan Desa	Persentase Desa yang Tertib Administrasi Keuangan	kinerja strategis	sasaran keempat	pk kasi pembangunan
Tahap3	Terselenggaranya Pembinaan dan Pengawasan Pembangunan Lingkup Kecamatan	Jumlah Desa dan Kelurahan yang Dibina dan Diawasi Pembangunannya	Kinerja taktikal immediate	sasaran kegiatan	
Tahap 3	Terlaksananya Peningkatan Kualitas Pengelolaan Keuangan serta Aset Desa dan Kelurahan	Jumlah Desa dan Kelurahan yang Ditingkatkan Pengelolaan Keuangan dan Asetnya	kinerja operasional	sasaran sub kegiatan	pk pelaksana/jf
Tahap 3	Terlaksananya Fasilitasi Pembangunan Desa dan Kelurahan	Jumlah Desa dan Kelurahan yang Difasilitasi Pembangunannya	kinerja operasional	sasaran sub kegiatan	pk pelaksana/jf

